

Inspiron 14

5000 Series

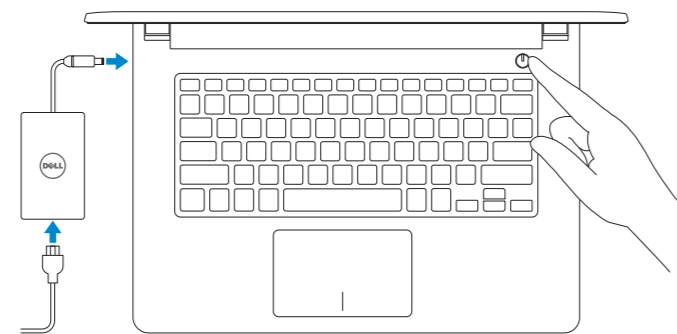
Quick Start Guide

快速入门指南
快速入門指南
クイックスタートガイド
빠른 시작 안내서



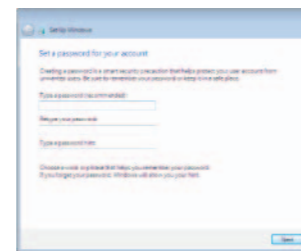
1 Connect the power adapter and press the power button

连接电源适配器并按下电源按钮
連接電源轉接器然後按下電源按鈕
電源アダプタを接続し、電源ボタンを押します
전원 어댑터를 연결하고 전원 버튼을 누릅니다

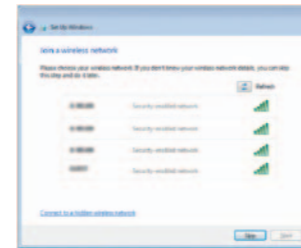


2 Finish Windows setup

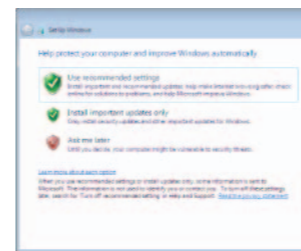
完成 Windows 设置 | 完成 Windows 設定
Windows セットアップを終了する | Windows 설치 종료



Set up password for Windows
设置 Windows 的密码
設定 Windows 密碼
Windows のパスワードを設定します
Windows 암호 설정



Connect to your network
连接到网络
連接網路
ネットワークに接続します
네트워크에 연결



Protect your computer
保护您的计算机
保護電腦
컴퓨터를保護する
컴퓨터 보호

For more information

要获取更多信息 | 更多資訊
詳細に関しては | 더 자세한 정보

To learn about the features and advanced options available on your computer, click **Start** → **All Programs** → **Dell Help Documentation**.
如要了解有关计算机的功能和高级选项，则单击**开始** → **所有程序** → **Dell 帮助说明文**。
如要進一步瞭解您電腦的功能和進階選項，請按一下**開始** → **所有程式** → **Dell 說明文件**。
コンピュータで利用可能な機能および高度なオプションに関する詳細は、**スタート** → **すべてのプログラム** → **Dell Help Documentation** をクリックしてください。
컴퓨터에서 사용 가능한 기능 및 고급 옵션에 대해 자세히 알아보려면 **시작** → **모든 프로그램** → **Dell 도움말 문서**를 클릭하십시오.

Product support and manuals
产品支持和手册
產品支援與手冊
製品サポートとマニュアル
제품 지원 및 설명서

dell.com/support
dell.com/support/manuals

Contact Dell
与 Dell 联络 | 與 Dell 公司聯絡
デルへのお問い合わせ | Dell사에 문의합니다

dell.com/contactdell

Regulatory and safety
管制和安全 | 管制與安全
規制と安全性 | 규정 및 안전

dell.com/regulatory_compliance

Regulatory model
管制型号 | 安規型號
認可モデル | 규정 모델

P64G

Regulatory type
管制类型 | 安規類型
認可タイプ | 규정 유형

P64G001

P64G003

Computer model
计算机型号 | 電腦型號
컴퓨터모델 | 컴퓨터 모델

Inspiron 14-5458

Inspiron 14-5458 系列

Inspiron 14-5451

Inspiron 14-5451 系列

NOTE: If you are connecting to a secured wireless network, enter the password for the wireless network access when prompted.

注: 如果您连接至安全的无线网络，显示提示时请输入无线网络的访问密码。

註: 如果您要連線至安全的無線網路，請在提示下輸入存取無線網路的密碼。

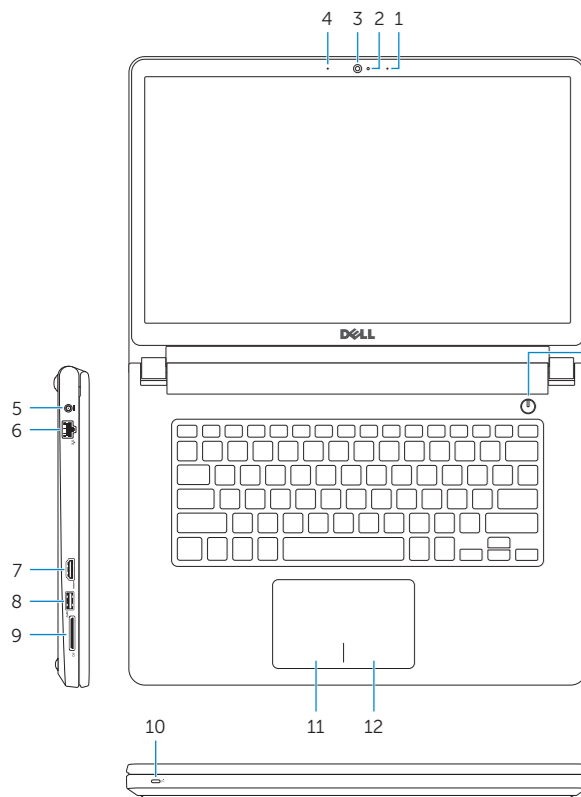
メモ: セキュリティ保護されたワイヤレスネットワークに接続している場合、プロンプトが表示されたらワイヤレスネットワークアクセスのパスワードを入力します。

주: 보안된 무선 네트워크에 연결하는 경우 프롬프트 메시지가 표시되면 무선 네트워크 액세스 암호를 입력하십시오.



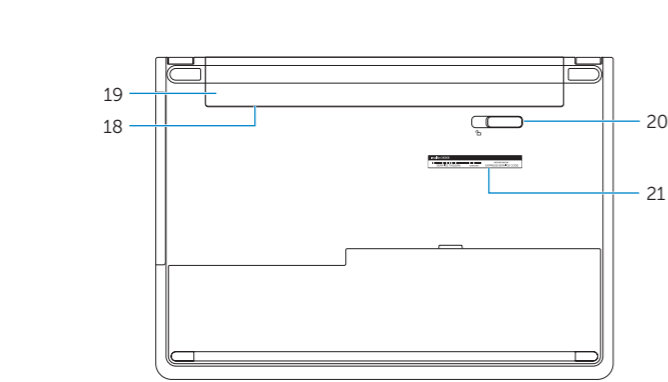
Features

功能部件 | 功能 | 機能 | 기능



- 1. Right microphone
- 2. Camera-status light
- 3. Camera
- 4. Left microphone (Inspiron 14-5458 only)
- 5. Power-adapter port
- 6. Network port (Inspiron 14-5458 only)
- 7. HDMI port
- 8. USB 3.0 port
- 9. Media-card reader
- 10. Power and battery-status light/
Hard-drive activity light

- 11. Left-click area
- 12. Right-click area
- 13. Headset port
- 14. USB 2.0 ports (2)
- 15. Optical drive
- 16. Security-cable slot
- 17. Power button
- 18. Regulatory label (in battery bay)
- 19. Battery
- 20. Battery-release latch
- 21. Service Tag label



- 1. 右側麦克风
- 2. 摄像头状态指示灯
- 3. 摄像头
- 4. 左侧麦克风 (仅 Inspiron 14-5458)
- 5. 电源适配器端口
- 6. 网络端口 (仅 Inspiron 14-5458)
- 7. HDMI 端口
- 8. USB 3.0 端口
- 9. 介质卡读取器
- 10. 电源和电池状态指示灯/硬盘驱动器活动指示灯
- 11. 左键点击区域
- 12. 右键点击区域

- 13. 耳机端口
- 14. USB 2.0 端口 (2 个)
- 15. 光盘驱动器
- 16. 安全缆线孔
- 17. 电源按钮
- 18. 管制标签 (电池槽内)
- 19. 电池
- 20. 电池释放门锁
- 21. 服务标签

- 1. 右側麥克風
- 2. 攝影機狀態指示燈
- 3. 攝影機
- 4. 左側麥克風 (僅限 Inspiron 14-5458)
- 5. 電源變壓器連接埠
- 6. 網路連接埠 (僅限 14-5458)
- 7. HDMI 連接埠
- 8. USB 3.0 連接埠
- 9. 媒體讀卡器
- 10. 電源和電池狀態指示燈/硬碟機活動指示燈
- 11. 左鍵區
- 12. 右鍵區

- 13. 耳麥連接埠
- 14. USB 2.0 連接埠 (2)
- 15. 光碟機
- 16. 安全纜線孔
- 17. 電源按鈕
- 18. 法規標籤 (在電池凹槽)
- 19. 電池
- 20. 電池釋放門鎖
- 21. 服務標籤

- 1. 右マイク
- 2. カメラステータスライト
- 3. カメラ
- 4. 左マイク (Inspiron 14-5458 のみ)
- 5. 電源アダプタポート
- 6. ネットワークポート (Inspiron 14-5458 のみ)
- 7. HDMI ポート
- 8. USB 3.0 ポート
- 9. メディアカードリーダー
- 10. 電源およびバッテリーステータスライト/ハードドライブアクティビティライト

- 11. 左クリックエリア
- 12. 右クリックエリア
- 13. ヘッドセットポート
- 14. USB 2.0 ポート (2)
- 15. オプティカルドライブ
- 16. セキュリティケーブルスロット
- 17. 電源ボタン
- 18. 認可ラベル (バッテリーベイ)
- 19. バッテリー
- 20. バッテリーリリースラッチ
- 21. サービスタグラベル

- 1. 오른쪽 마이크
- 2. 카메라 상태 표시등
- 3. 카메라
- 4. 왼쪽 마이크 (Inspiron 14-5458에만 해당)
- 5. 전원 어댑터 포트
- 6. 네트워크 포트 (Inspiron 14-5458에만 해당)
- 7. HDMI 포트
- 8. USB 3.0 포트
- 9. 미디어 카드 판독기
- 10. 전원, 배터리, 하드 드라이브 상태등
- 11. 왼쪽 클릭 영역
- 12. 오른쪽 클릭 영역

- 13. 헤드셋 포트
- 14. USB 2.0 포트(2개)
- 15. 광학 드라이브
- 16. 보안 케이블 슬롯
- 17. 전원 버튼
- 18. 규정 라벨(배터리 베이)
- 19. 배터리
- 20. 배터리 분리 래치
- 21. 서비스 태그 라벨

Shortcut keys

快捷键 | 捷徑鍵
쇼트컷키 | 바로 가기 키

- F1** Mute audio
静音音频 | 静音
消音する | 오디오 음소거
- F2** Decrease volume
降低音量 | 降低音量
音량을 낮추는 | 볼륨 감소
- F3** Increase volume
提高音量 | 提高音量
音량을 높이는 | 볼륨 증가
- F4** Play previous track/chapter
播放上一音轨/单元 | 播放上一首曲目/上一個章節
前のトラック/チャプターを再生する | 이전 트랙/챕터 재생
- F5** Play/Pause
播放/暫停 | 播放/暫停
再生/一時停止 | 재생/일시 중지
- F6** Play next track/chapter
播放下一音轨/单元 | 播放下一首曲目/下一個章節
次のトラック/チャプターを再生する | 다음 트랙/챕터 재생
- F8** Switch to external display
切换到外部显示器 | 切換至外部顯示器
외부 디스플레이에切り替える | 외부 디스플레이로 전환
- F9** Open Search
打开搜索 | 開啓搜尋
오픈서치 | 검색 열기
- F10** Toggle keyboard backlight (optional)
切换键盘背景灯 (可选)
키보드 백라이트 설정/해제 (옵션)

- F11** Decrease brightness
降低亮度 | 降低亮度
輝度を 낮추는 | 밝기 감소
- F12** Increase brightness
提高亮度 | 增加亮度
輝도를 높이는 | 밝기 증가
- Fn** + **PrtScr** Turn off/on wireless
打开/关闭无线功能 | 啓動/關閉無線功能
와이레스를 온/오프にする | 무선 끄기/켜기
- Fn** + **Esc** Toggle Fn-key lock
切换 Fn 键锁 | 切换 Fn 鍵鎖定
Fn 키-로크를切り替える | Fn 키 잠금 전환
- Fn** + **Insert** Put the computer to sleep
将计算机置为睡眠模式 | 使電腦進入睡眠狀態
컴퓨터 절전 모드로 전환
- Fn** + **H** Toggle between power and battery-status light/
hard-drive activity light
在电源和电池状态指示灯/硬盘驱动器活动指示灯之间切换
在電源和電池狀態指示燈/硬碟活動指示燈之間切換
電源およびバッテリー-스태tus라이트/하드 드라이브 액티비티라이트를切り替える
전원, 배터리 상태등/하드 드라이브 작동 표시등 토글

NOTE: For more information, see [Specifications at dell.com/support](https://www.dell.com/support).
注: 有关详细信息, 请参见 [dell.com/support](https://www.dell.com/support) 上的规范。
註: 如需更多資訊, 請參閱 [dell.com/support](https://www.dell.com/support) 中的規格。
メモ: 詳細は、[dell.com/support](https://www.dell.com/support) の仕様を参照してください。
주: 자세한 정보는 [dell.com/support](https://www.dell.com/support)의 사양을 참조하십시오.